

**BORTZ & DR. FÜHRER**  
STEUERBERATUNGSGESELLSCHAFT MBH

Ausbildung zum/zur  
Steuerfachangestellten

Duales Studium

gemeinsam mit der

Hochschule München

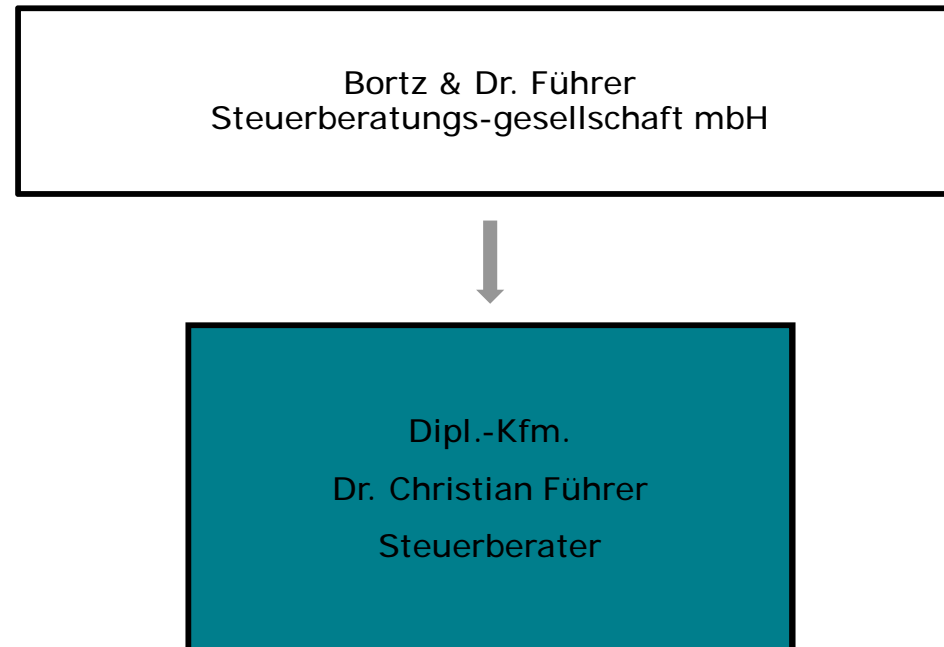


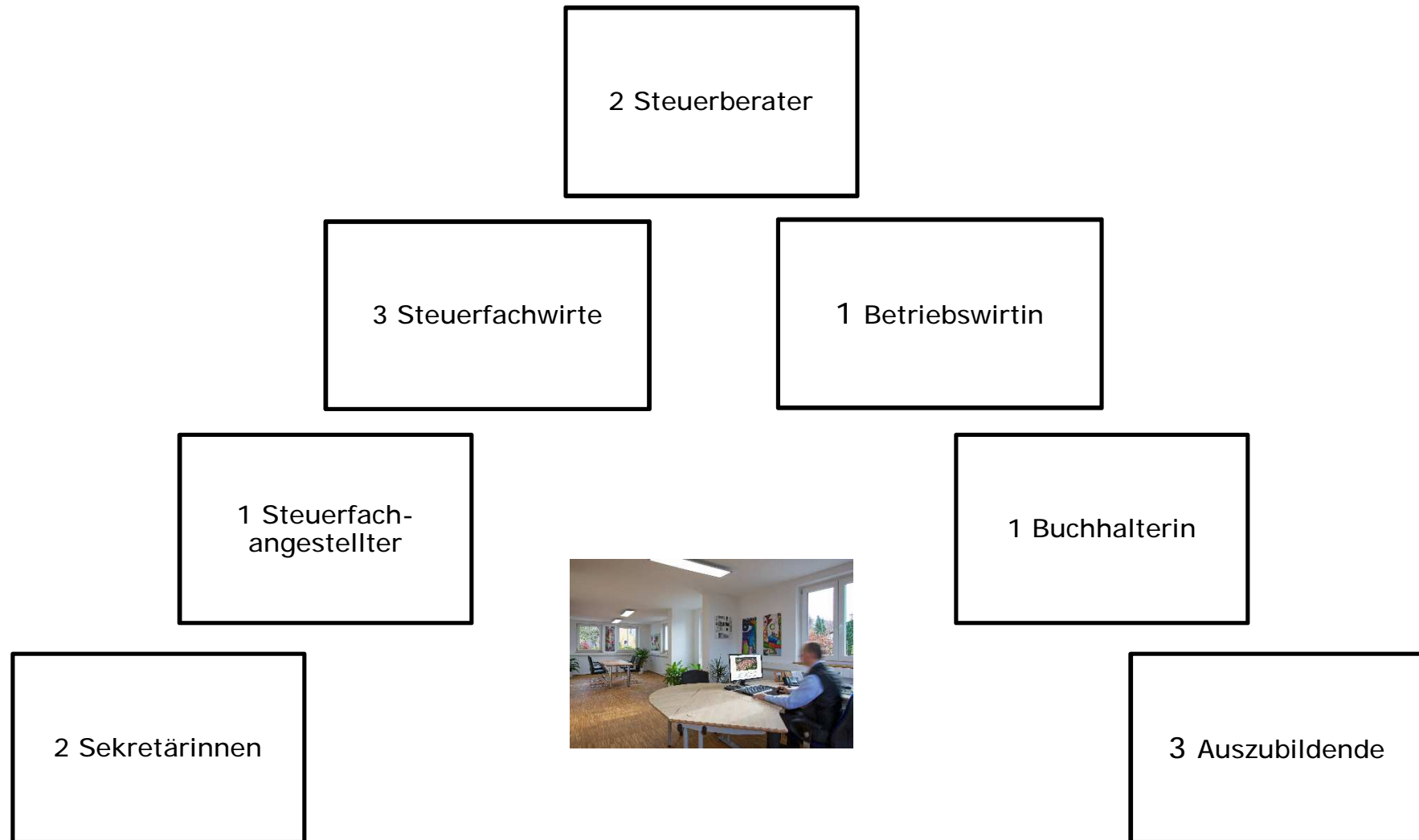


**BORTZ & DR. FÜHRER**  
STEUERBERATUNGSGESELLSCHAFT MBH



# Struktur unserer Kanzlei





# Dienstleistungsangebot

## Bortz & Dr. Führer

Steuerliche  
Gestaltungs-  
beratung

Erstellung von  
Jahresabschlüssen

Finanz-  
buchhaltung

Lohnabrechnung

Handelsrechtliche  
Prüfung von  
Jahresabschlüssen

Erstellung von  
Gewinn-  
ermittlungen

Erstellung von  
Steuer-  
erklärungen

Betriebs-  
wirtschaftliche  
Beratung

# Ausbildung bei Bortz & Dr. Führer

## Voraussetzungen:

Gute mittlere Reife oder (Fach-)Abitur

## Berufsschulen:

Garmisch-Partenkirchen



Kaufbeuren



München



# Ausbildung bei Bortz & Dr. Führer



## Vergütung:

1. Ausbildungsjahr	1.000 €
2. Ausbildungsjahr	1.050 €
3. Ausbildungsjahr	1.100 €

Die Vergütung orientiert sich an der Empfehlung der Steuerberaterkammer München.

## Dauer:

3 Jahre (mit Abitur 2,5 Jahre möglich)

## Beginn:

regelmäßig zum 01.09.

## Ende:

zum 30.06. mit Bestehen der mündlichen Abschlussprüfung

Unser Team hat **viel Erfahrung** mit der  
**Ausbildung** junger Menschen.

Jeder **Auszubildende** wird von einem  
**persönlichen Ausbilder** betreut.

Zudem zählen unsere **Auszubildenden**  
regelmäßig zu den **Jahrgangsbesten**.



# Das Duale Studium

---

## Voraussetzung:

In Bayern gültige Hochschulzugangsberechtigung  
(Fachabitur, Abitur, Meisterprüfung im Handwerk)

## Dauer:

nach 2,5 Jahren Ausbildung zum Steuerfachangestellten  
weitere 2 Jahre Studium  
-> Bachelor in Betriebswirtschaft

# Ablauf des Dualen Studiums

---

## 1. Studienjahr:

Berufsausbildung in der Kanzlei mit Unterricht in der Berufsschule

## 2.-3. Studienjahr:

Beginn der Studiums und Fortsetzung der Ausbildung

## 4. Studiensemester:

Praxissemester in der Kanzlei

## 5.-6. Studiensemester:

Festlegung von Kern- und Wahlmodulen

## 7. Studiensemester:

Bachelorarbeit

# Ausbildungsinhalte

## **Rechnungswesen**

Buchführungs- und Bilanzierungsvorschriften  
Buchführung- und Abschlusstechnik  
Lohn- und Gehaltsabrechnung  
Erstellen von handels- und steuerrechtlichen  
Jahresabschlüssen

## **Betriebswirtschaft**

Auswerten der Rechnungslegung  
Finanzierung



## **Steuerwesen**

Abgabenordnung  
Umsatzsteuer  
Einkommensteuer  
Körperschaftsteuer  
Gewerbsteuer

# Ablauf der Ausbildung zur/m Steuerfachangestellten

Ausbildungsinhalt	Zeitraum
Sekretariat	1. – 6. Monat (danach Vertretung)
Löhne- und Finanzbuchhaltung	6. – 34. Monat
Erstellung von (Einkommen-)Steuererklärungen	12. – 34. Monat
Erstellung von Gewinnermittlungen	18. – 34. Monat
Erstellung von Jahresabschlüssen	25 . – 34. Monat

# 1. Ausbildungsjahr

September	Oktober	November	Dezember	Januar	Februar	März	April	Mai	Juni	Juli	August
<b>Sekretariat</b>						<b>Sekretariat</b>					
<b>Lindner: Einführungs- seminar</b>										<b>Zwischen- prüfung</b>	
						<b>Finanzbuchhaltung</b>					
						<b>Lohnbuchhaltung</b>					

**Vertretung**

## 2. Ausbildungsjahr

September	Oktober	November	Dezember	Januar	Februar	März	April	Mai	Juni	Juli	August
<b>Sekretariat</b>											
Führung der Kanzlei-Kasse mit DATEV Unternehmen online											
		Henssler: 2-Wochen- Steuergrund- kurs									
<b>Finanzbuchhaltung</b>											
<b>Lohnbuchhaltung</b>											
<b>Steuererklärungen</b>											
<b>Gewinnermittlungen</b>											

**Vertretung**

# 3. Ausbildungsjahr

September	Oktober	November	Dezember	Januar	Februar	März	April	Mai	Juni	Juli	August
<b>Sekretariat</b>											
Führung der Kanzlei-Kasse mit DATEV Unternehmen online											
				Verein der Steuergehilfen: Prüfungsvorbereitungskurs			Schriftliche Abschluss- prüfung	Gebühren- ordnung	Mündl. Abschluss- prüfung		
<b>Finanzbuchhaltung</b>											
<b>Lohnbuchhaltung</b>											
<b>Steuererklärungen</b>											
<b>Gewinnermittlungen</b>											
<b>Jahresabschlüsse</b>											

**Vertretung**

# Weiterbildungsmöglichkeiten

